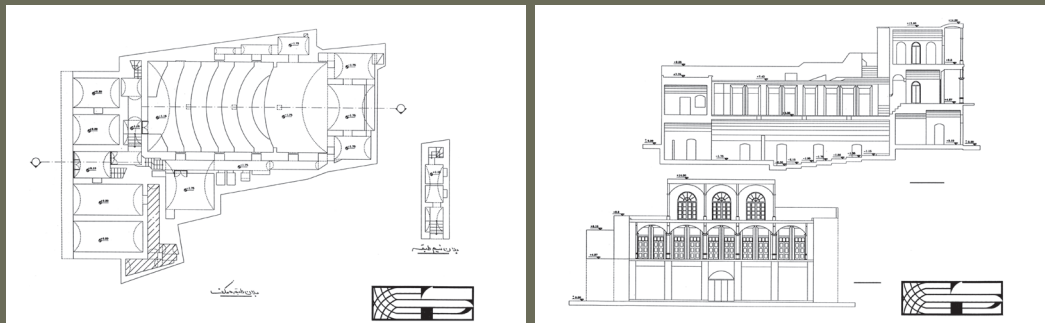


# سینما گلشن یزد

امین اخوان کفاش

## سینما

در پس گذر از کوچه پس کوچه ها و معابر اصلی شهر تاریخی یزد به عمارتی در کنار خیابان امام خمینی بر می خورم که هر نگاهی را به خود می خواند. با نزدیک شدن به عمارت متوجه تابلوی ثبتی میراث فرهنگی بر روی بنا می شوم که عبارت: «سینما گلشن، قدمت پهلوی» بر روی آن نقش بسته است. ساختمانی به یادگار مانده از روزگارانی نه چندان دور، در اوایل حکومت پهلوی اول، با نمای تجاری سه طبقه در حاشیه خیابان امام خمینی، ساختمانی که از همسایگان قدیمی و جدید خود یک سر و گردن بلندتر است، و این برتری را با آجر کاری نفیس آن خود به جلوه گر می کند. ساختمانی با نمایی پلکانی. در طبقه ی همکف چند دهانه مغازه قرار گرفته که درب ورودی اصلی مابین آنها جاخوش کرده است. طبقه اول با بالکنی به عقب رانده شده و کاربری تجاری را داراست و سایه تابش بند افقی بسیار زیبا و طبقه بعد که باز هم اندکی به عقب برده شده و تاج ساختمان با سه اتاق اصلی دو طرفه با کاربری تجاری یا اداری شکل گرفته است.



پس از گذر از ورودی اصلی بنا، وارد فضایی هشتی مانند می شویم که روبروی آن پلکانی برای بالا رفتن و راهرویی کم ارزش تر برای ادامه راه مستقیم و و راهرویی در سمت چپ که به نظر اصلی ترین راهرو است، تعریف می شود. با گردش به سمت چپ و روانه شدن از چندین پله به سمت پایین، به درگاهی در سمت راست می رسیم که در پس آن در سالتی بزرگ و یکدست به مثابه ی سالن های سینمای کنونی وجود دارد. سالن سینما گلشن در پس نمای پهلوی ساختمان، سالتی شبیه به سالن های سینمای امروزی اما با اندکی تفاوت: جایی سقف طاقی شکل و جایی دیگر شکل گرفته از مصالح سنتی؛ پله پله سطح هایی برای نشستن سالن تعریف شده و با شیب اندک به سمت پایین می رود تا به پای سن یا محل برقراری صفحه سینما برسیم. پشت سر، بر بالای درب ورودی فضایی برای کاربری آپارات خانه و پخش فیلم تعبیه گردیده است و پیش رو سکویی با عمق زیاد، که نشانگر این امر است که سالن دارای دو کاربری مختلف سینما و تئاتر بوده است. حضور اتاق های پشت سن برای امر پشت صحنه و پیش آمادگی هنرمندان تئاتر، توجه همه جانبه معمار بنا به کاربری جدیدالورود را به رخ همه نظاره گران این بنای تاریخی جلب می کند و چه بسا جالب تر از آن در پس اتاق ها راهرویی آغاز می گردد و با راهروی خروجی در کنار سن، همگام به موازات سالن تا فضای ورودی ساختمان به پیش می رود و کاربری های خدماتی وابسته به سالن سینما در این راهرو شکل می گیرد.